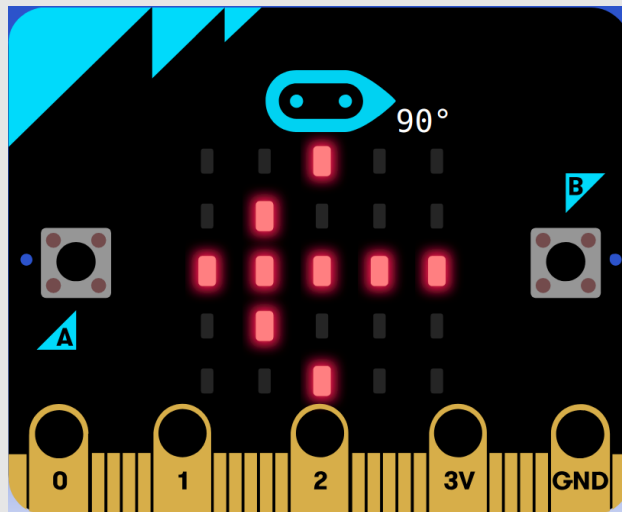




## Kompas

BBC micro:bit



Izpišimo stopinje odklona od severa.

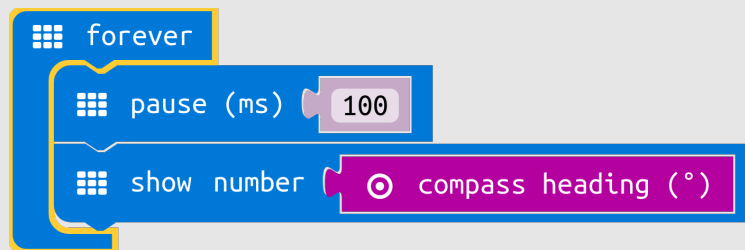
### Definicija problema

Uporabimo sposobnost naprave, da zazna magnetno polje in naredimo preprost kompas. Izpišimo stopinje odklona od severa.

### Napotek

Rešujete na spletni strani micro:bit: <https://makecode.microbit.org>

## Kompas



## Slovarček

- forever → *ponavljaj v nedogled*
- pause (ms) → *pavza v milisekundah*
- show number → *prikaži število*
- compass heading → *usmerjenost kompasa*