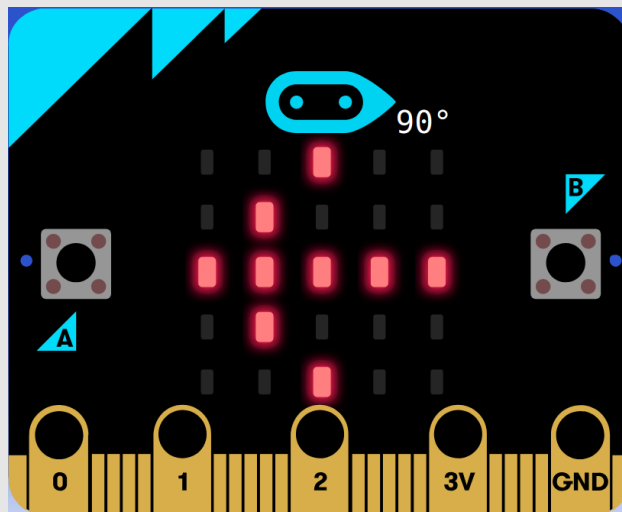




Kompas

BBC micro:bit



Puščica kaže smer proti severu.

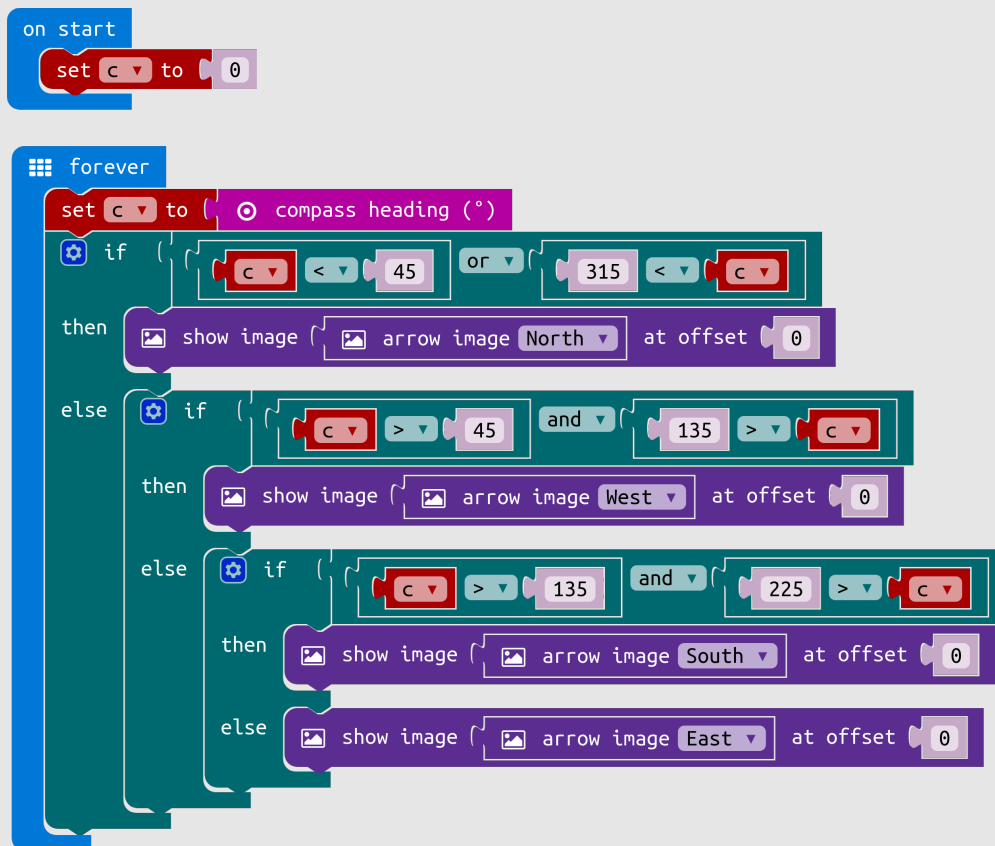
Definicija problema

Uporabimo sposobnost naprave, da zazna magnetno polje in naredimo preprost kompas. Puščica kaže lahko na štiri strani.

Napotek

Rešujete na spletni strani micro:bit: <https://makecode.microbit.org>

Kompas



Slovarček

- on start → *ob startu*
- forever → *ponavljaj v nedogled*
- compass heading → *usmerjenost kompasa*
- if then else → *če potem sicer*
- show image → *prikaži sliko*
- arrow image → *slika puščice*
- or → *logični ali*
- and → *logični in*