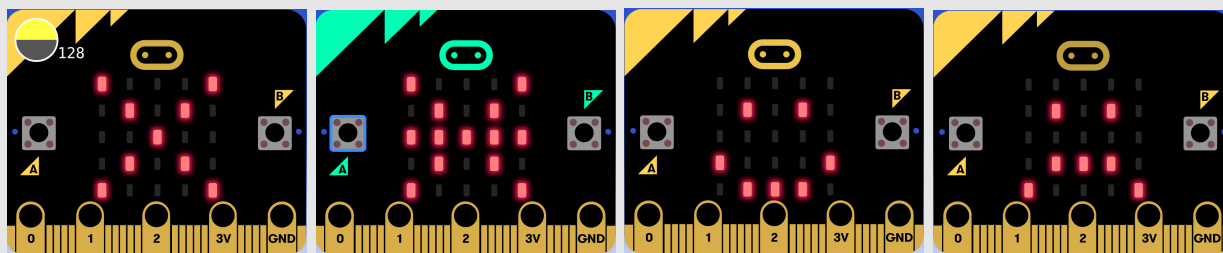




Prehod za pešce

BBC micro:bit



Simulacija semaforja na prehodu za pešce.

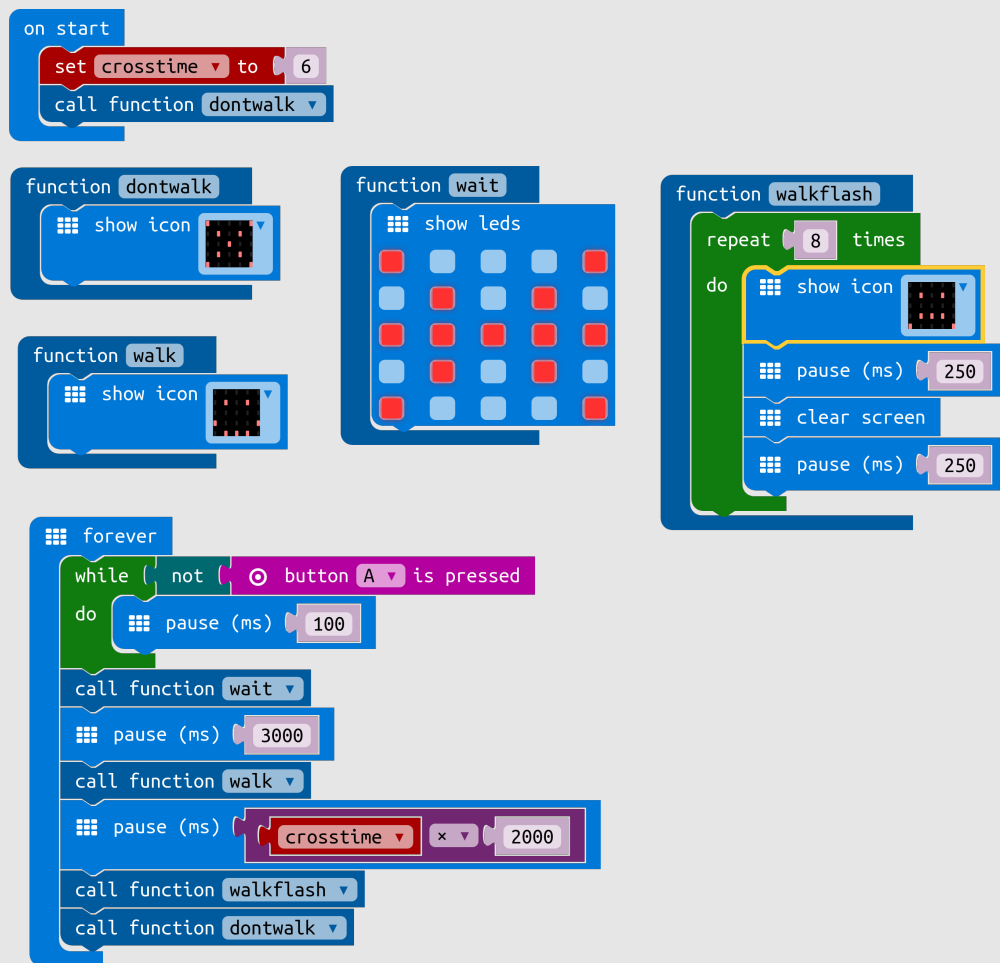
Definicija problema

Na začetki se prikaže znak križ, kar pomeni ni prehoda. ko pritisnemo na gumb A se prikaže zvezda, kar pomeni počakaj. Zvezda je prikazana 3 sekunde, potem se prikaže vesel obraz, kar pomeni da je pot odprta. Pot je odprta 8 sekund, potem pa se pokaže utripajoč žalosten izraz, kar pomen, da se čim prej sprazni prehod za pešce. Naro pa se spet prikaže križ.

Napotek

Rešujete na spletni strani micro:bit: <https://makecode.microbit.org>

Razdalja od središča



Slovarček

- forever → *ponavljaj v nedogled*
- function → *funkcija*
- call function → *izvedi funkcijo*
- repeat times → *ponavljaj krat*
- while do → *medtem ko*
- button pressed → *gumb pritisnjen*
- not → *ne*
- show icon → *prikaži ikono*
- show leds → *prikaži lučke*