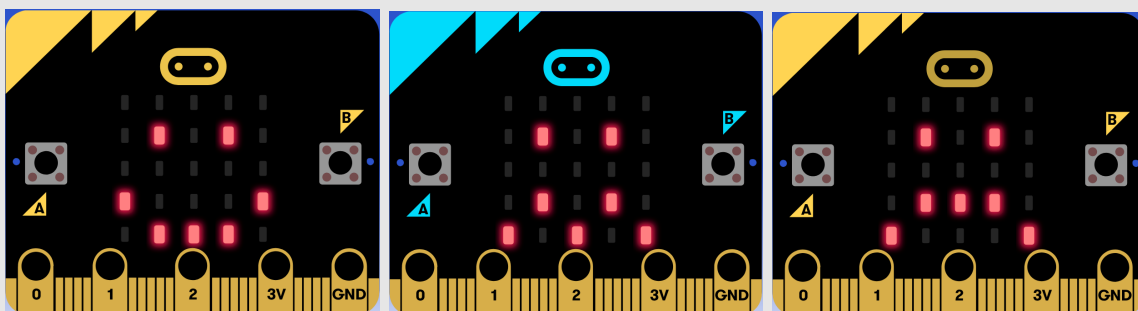


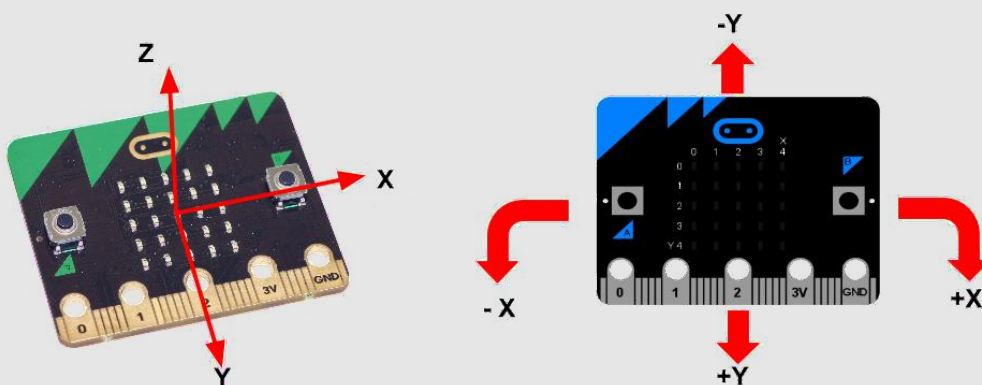


Razpoloženje

BBC micro:bit



Naprava BBC micro:bit ima vgrajen merilec pospeška. Meri pospeške med $-2g$ in $+2g$, kjer je g težni pospešek na Zemlji, približno 10m/s^2 . Pri prostem padu na Zemlji se hitrost vsako sekundo poveča za 10m/s .



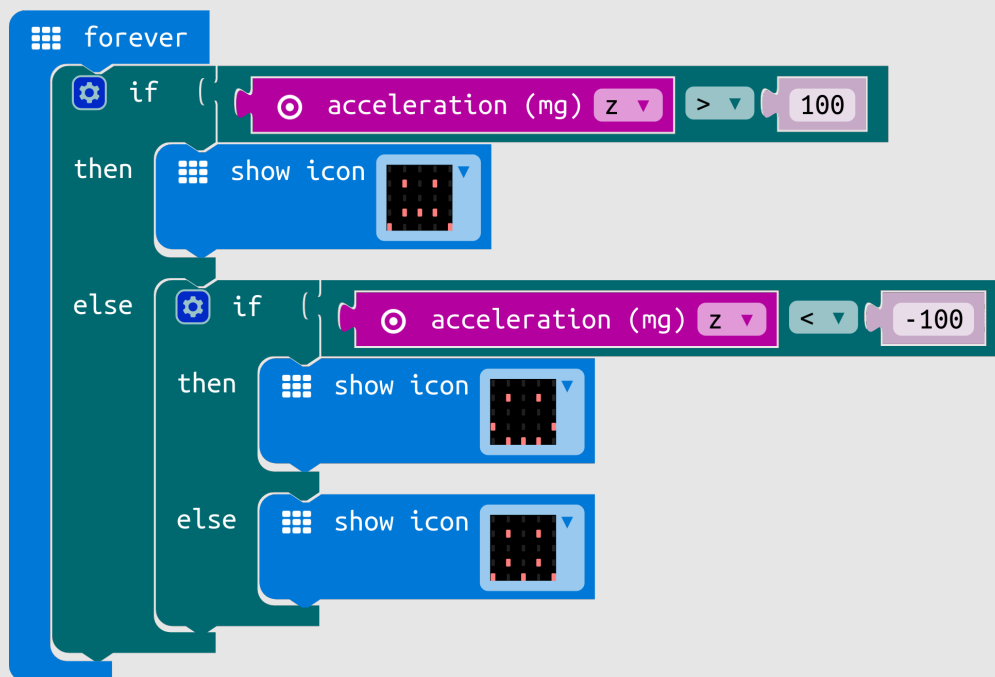
Definicija problema

Prikaži na matriki vesel, nevralen in žalosten izraz, odvisno od položaja naprevice, z licem navzgor, pokonci in z licem navzdol.

Napotek

Rešujete na spletni strani micro:bit: <https://makecode.microbit.org>

Program izrazi



Slovarček

- `forever` → *ponavljaj v nedogled*
- `show icon` → *prikaži ikono*
- `if then else` → *če potem sicer*
- `acceleration (mg)` → *pospešek tisočinkah g*