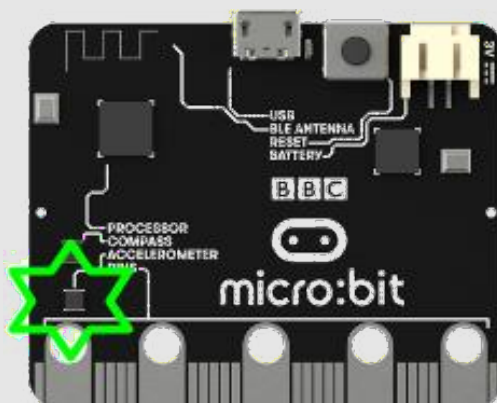


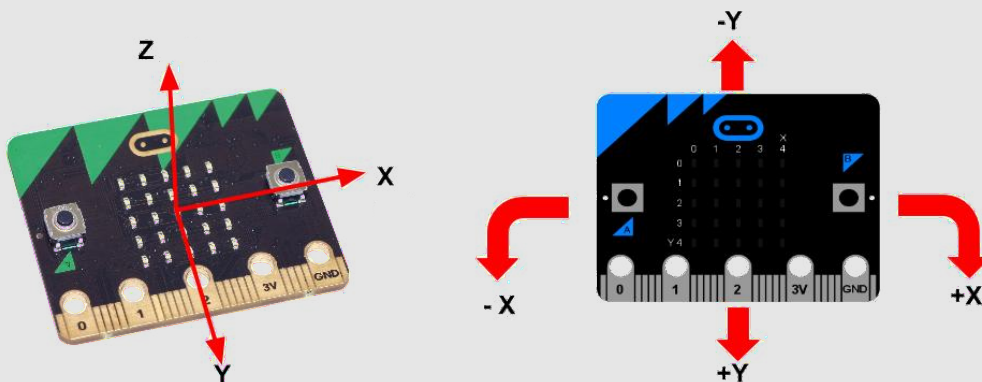


Pika

BBC micro:bit



Naprava BBC micro:bit ima vgrajen merilec pospeška. Meri pospeške med $-2g$ in $+2g$, kjer je g težni pospešek na Zemlji, približno 10m/s^2 . Pri prostem padu na Zemlji se hitrost vsako sekundo poveča za 10m/s .



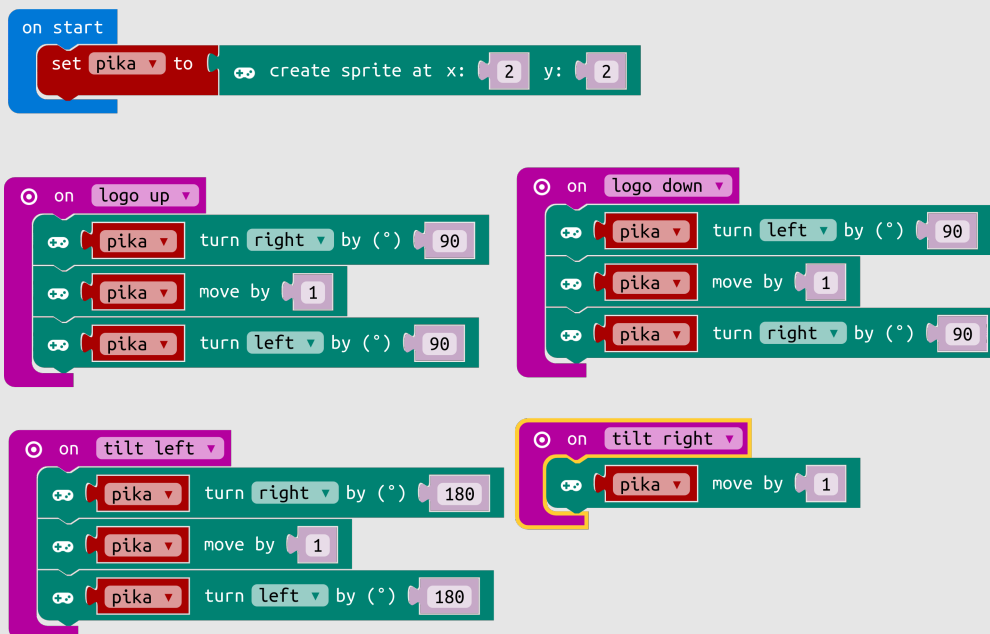
Definicija problema

Program naj na prikazovalniku osvetli sredinsko piko. Ko napravo nagibamo levo, desno, navzgor ali navzdol, naj se pika premika v ustrezno smer. Uporabi bloke iz razdelka [game](#).

Napotek

Rešujete na spletni strani micro:bit: <https://makecode.microbit.org>

Program pika



Slovarček

- on start → ob zagonu
- set to → določi
- create sprite at → ustvari figurico na
- tilt left, right, up, down → nagib levo, desno, gor, dol
- turn left, right za → obrni se na levo, desno za
- move by → premkni se za